

Mushing set

Ø 25.4 mm
Ø 28.6 mm



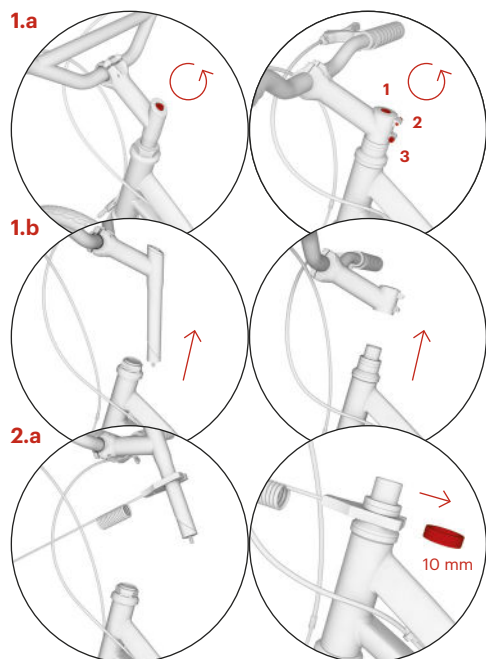
Aluminium sleeve
Ø 25.4 mm or Ø 28.6 mm
Stainless steel spring



3 mm 4 mm 5 mm

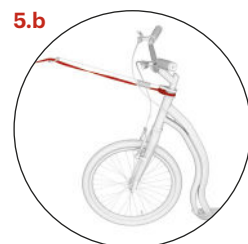
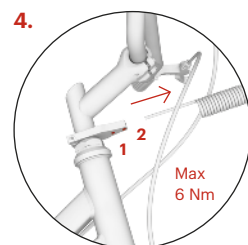
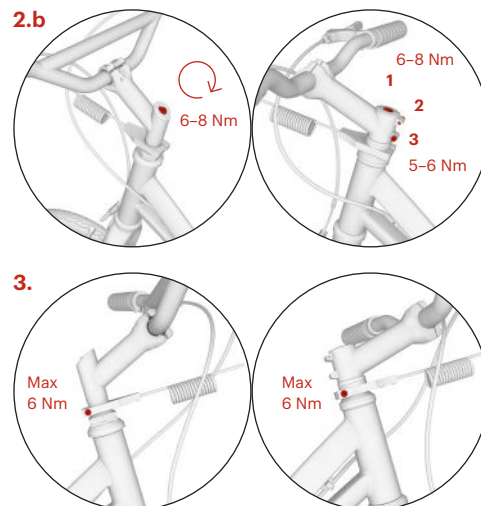
Ø 25.4 mm

Ø 28.6 mm



Ø 25.4 mm

Ø 28.6 mm



EN

Product information

Apart from sporting mushers, the scooter mushing set is intended for all dog owners wishing to walk their dogs while riding a scooter. The set prevents the leash from getting in the front wheel. The Yedoo mushing set is practical, lightweight and weather-resistant. Its aluminium sleeve with stainless steel screws is supplemented with a solid spring. The spring is made of stainless wire and processed using technology designed to ensure excellent shape stability. When not needed, the spring can be easily released from the sleeve.

The 25.4 mm set is intended for Yedoo scooters: Dragstr, Rodstr, Friday, Mezeq, Mezeq New, City New and all other scooters with stem diameter of 25.4 mm. The 28.6 mm set is intended for Yedoo scooters: Wolfer, Trexx and for all other scooters with stem diameter of 28.6 mm - which is the regular 1.1/8" AHEAD headset.

The dog's leash and harness are not included. We recommend buying a high-quality short harness and a minimum 2-meter long leash with springing to ensure the ideal pull distribution that is friendlier to the dog's back.

Safety and maintenance

Check regularly whether the screws on the mount are tightened. When tightening, do not exceed the maximum torque. If you find any of the set's components are damaged, replace them with new original ones. When dirty, clean with a damp cloth, sponge, etc.

Consumer rights arising from defective performance

Your rights related to any defect in a newly purchased Yedoo mushing set may be claimed within 24 months after purchase at the vendor from whom you purchased the set. The vendor shall also inform you of the warranty terms and complaints procedure. To file a complaint you will need proof of purchase and a complete mushing set.

Manufacturer: INTREA-PIKO, s. r. o., Sasanková 2657/2, 106 00 Praha 10, Czech Republic

CZ

Informace o produktu

Mušerský set na koloběžku je určen nejen pro sportovní mushery, ale také pro všechny majitele psů, kteří chtějí spojit venčení svých miláčků s jízdou na koloběžce. Set zabezpečuje, aby se vodítko nedostalo do předního kola. Mušerský set Yedoo je praktický, lehký a odolný proti povětrnostním vlivům. Hliníkovou objímku s nerezovými šrouby doplňuje pevná pružina.

Ta je vyrobená z nerezového drátu a upravena speciální technologií, která jí zaručuje vynikající tvarovou stabilitu. Pružina se dá, v době kdy ji nepotřebujete, jednoduše uvolnit z objímky.

Set o průměru 25,4 mm je určený pro modely Yedoo: Dragstr, Rodstr, Friday, Mezeq, Mezeq New, City New a pro další koloběžky s představcem o průměru 25,4 mm. Set o průměru 28,6 mm je určený pro koloběžky Yedoo: Wolfer, Trexx a další koloběžky s představcem o průměru 28,6 mm tedy pro běžné 1,1/8" AHEAD hlavové složení.

Tažná šňůra (vodítko) ani postroj není součástí balení. Doporučujeme zakoupit kvalitní postroj a minimálně 2 metry dlouhou tažnou šňůru s odpružením, která zajistí optimální rozložení tahu, a tím šetří psí záda.

Údržba

Pravidelně kontrolujte utažení šroubů na objímce. Nepřekračujte maximální doporučené momenty utažení, viz hodnoty uvedené v montážním návodu. Pokud zjistíte, že je některá z částí setu poškozena, nahraďte ji novou originální. Při znečištění otřete vlhkým hadrem, houbičkou apod.

Uplatnění práv z vadného plnění

Právo z vady u nově zakoupeného mušerského setu Yedoo můžete uplatnit v době 24 měsíců od jeho převzetí, a to u prodejce, u kterého jste set zakoupili. Ten vám také sdělí podmínky záruky a informace, jak máte při uplatnění reklamace postupovat. K reklamaci budete potřebovat doklad o koupi a kompletní mušerský set.

Výrobce: INTREA-PIKO, s. r. o., Sasanková 2657/2, 106 00 Praha 10, Česká republika

DE

Produktinformationen

Das Musheret für Tretroller ist nicht nur für Sportmusher bestimmt, sondern für alle Hundehalter, die das Gassigehen mit einer Rollerfahrt verbinden möchten. Das Set ist so konstruiert, dass sich die Leine nicht in den Speichen des Vorderrades verheddern kann. Das Musheret ist praktisch, leicht und wetterbeständig. Die Zinkfassung mit rostfreien Schrauben wird ergänzt durch eine feste Feder aus rostfreiem Draht. Sie wird mit einer speziellen Technologie hergestellt, die eine hervorragende Formstabilität garantiert. Wenn sie gerade nicht benötigt wird, kann die Feder einfach aus der Fassung genommen werden.

Das Set mit dem Durchschnitt 25,4 mm ist bestimmt für die Yedoo-Modelle Dragstr, Rodstr, Friday, Mezeq New, City New und für weitere Roller mit einem Vorbau mit Durchschnitt 25,4 mm. Das Set mit dem Durchschnitt 28,6 mm ist bestimmt für die Yedoo-Modelle Wolfer, Trexx und für weitere Roller mit einem Vorbau mit Durchschnitt 28,6 mm.

Zugseil (Leine) und Geschirr werden nicht mitgeliefert. Wir empfehlen die Verwendung eines mindestens 2 Meter langen abgefederten Zugseils, das eine optimale Gewichtsverteilung garantiert und so den Rücken des Hundes schont.

Wartung

Kontrollieren Sie regelmäßig, ob die Schrauben auf der Fassung fest angezogen sind. Überschreiten Sie die empfohlenen maximalen Werte nicht, siehe Montageanleitung. Sollten Sie feststellen, dass einer der Teile des Sets beschädigt ist, ersetzen sie ihn durch einen neuen Originalteil. Bei Verschmutzung wischen Sie das Set mit einem feuchten Lappen oder Schwamm ab.

Rückgaberecht bei Produktmängeln

Bei einem neu gekauften Musheret Yedoo haben Sie 24 Monate ab Übernahme ein Rückgaberecht bei Produktmängeln, und zwar bei dem Verkäufer, bei dem Sie das Set gekauft haben. Dieser informiert Sie auch über Garantiebedingungen und über das Vorgehen bei der Reklamation. Bei der Reklamation benötigen Sie den Kaufbeleg und das komplette Musheret.

Erzeuger: INTREA-PIKO, s. r. o., Sasanková 2657/2, 106 00 Praha 10, Tschechische Republik

ES

Información sobre el producto

El juego de "mushing" para monopatines no es solamente para los entusiastas del "mushing", sino también para los dueños de perros que quieren pasear con sus mascotas en monopatín. El dispositivo evita que la correa entre en contacto con la rueda delantera. El juego de "mushing" de Yadoo es práctico, ligero y resistente a los efectos del clima. La manga de aluminio con tornillos de acero inoxidable cuenta con un muelle sólido, también de acero inoxidable, diseñado con una tecnología que garantiza la perfecta estabilidad de su forma y puede ser desmontado fácilmente de la manga cuando no se lo necesita.

El conjunto con un diámetro de 25,4 mm está diseñado para los monopatines Yedoo Dragstr, Rodstr, Friday, Mezeq, Mezeq New, City New y para otros con manubrios de 25,4 mm de diámetro. El conjunto de 28,6 mm diámetro está diseñado para los monopatines Yedoo Wolfer, Trexx y para otros con manubrio de 28,6 mm (cabezal AHEAD de 1,1/8").

La correa y el arnés para el perro no están incluidos. Aconsejamos un arneses cortos de buena calidad y correas de al menos 2 metros de largo con amortiguación para lograr la distribución óptima de la tracción y proteger la espalda del perro.

Mantenimiento

Controle regularmente la estanqueidad de tornillos de la manga y no exceda el par máximo. Si encuentra que alguna de las partes está dañada, reemplácela por una original. Para limpiar, emplee un trapo o esponja húmedos.

Garantía

La garantía por defectos en juegos de "mushing" Yadoo nuevos tiene una validez de 24 meses a partir de la fecha de recepción con el vendedor del producto, quien deberá informar sobre las condiciones de garantía y del procedimiento de presentación de reclamaciones. Para presentar una reclamación necesitará un comprobante de compra y el juego de "mushing" completo.

Fabricante: INTREA-PIKO, s. r. o., Sasanková 2657/2, 106 00 Praha 10, República Checa

ET

Teave toote kohta

Tõukeratta koeraveoadapter on mõeldud mitte ainult rakendispordiga tegelejatele, vaid kõigile koeraomanikele, kes soovivad ühendada oma lemmikutega väljas käimise ja tõukerattaga sõitmise. Adapter ei lase rihmal esiratta külge takerduda. Adapter Yedoo on praktiline, kerge ja ilmastikukindel. Roostevabade kruvidega alumiiniumrõngast täiendab tugev vedru. See on valmistatud roostevabast traadist ja töödeldud spetsiaalse tehnoloogiaga, mis tagab selle kuju suurepärase stabiilsuse. Kui te vedru parasjagu ei vaja, on seda lihtne rõnga küljest vabastada.

Adapter läbimõõduga 25,4 mm on mõeldud Yedoo mudelitele Dragstr, Rodstr, Friday, Mezeq, Mezeq New ja City New ning teistele tõukeratastele, mille stemmi läbimõõt on 25,4 mm. Adapter läbimõõduga 28,6 mm on mõeldud Yedoo mudelitele Wolfer ja Trexx ning teistele tõukeratastele, mille stemmi läbimõõt on 28,6 mm, seega tavalise kaelakausi 1,1/8" AHEAD jaoks.

Veokõis (rihm) ega rakmed ei kuulu komplekti. Soovitame osta kvaliteetsed rakmed ja vähemalt 2 meetri pikkuse amortisaatoriga veokõie, mis tagab veojõu optimaalse jagunemise ja säästab nii koera selga.

Hooldamine

Kontrollige regulaarselt, et rõnga kruvid on kinni. Ärge ületage kinnikeeramisel maksimaalseid soovitatud pöördemomente – vt paigaldusjuhendis sisalduvaid väärtusi. Kui te avastate, et adapteri mõni osa on kahjustunud, vahetage see välja uue originaalvaruosa vastu. Määratud toodet puhastage niiske lapi, käsna vmt abil.

Garantii

Uue ostetud koeraveoadapteri Yedoo vea korral võite 24 kuu jooksul alates toote vastuvõtmisest esitada pretensiooni müüja juures, kelle käest te toote ostsite. Müüja annab teile teavet garantiitingimuste ja selle kohta, kuidas tuleb pretensiooni esitamisel toimida. Pretensiooni esitamiseks on vaja ostudokument ja täielikku koeraveoadapterit.

Tootja: INTREA-PIKO, s. r. o., Sasanková 2657/2, 106 00 Praha 10, Tšehhi Vabariik

FR

Information sur le produit

L'accessoire Set pour mushing est destiné non seulement aux mushers sportifs mais également aux propriétaires de chiens qui souhaitent se promener avec leur chien tout en faisant de la trottinette. L'ensemble empêche la laisse d'entrer dans la roue avant. L'accessoire Set pour mushing Yedoo est pratique, léger et résistant aux intempéries. Son manchon en aluminium avec vis en acier inoxydable est complété par un ressort solide inoxydable avec technologie conçue pour assurer une excellente stabilité de forme. Lorsqu'il n'est pas nécessaire, le ressort peut être facilement libéré du manchon.

L'ensemble de 25,4 mm de diamètre est destiné aux modèles Yedoo Dragstr, Rodstr, Friday, Mezeq, Mezeq New, City New et autres trottinettes avec tige de 25,4 mm de diamètre. L'ensemble de 28,6 mm de diamètre est destiné aux trottinettes Yedoo Wolfer, Trexx et autres trottinettes avec tiges de 28,6 mm de diamètre pour casque 11/8 pouces A-Head.

Les tuglines et le harnais du chien ne sont pas inclus. Nous recommandons l'achat d'un harnais à court de haute qualité et d'un minimum de tugline de 2 mètres de long avec amortisseur qui assure la distribution de traction idéale et ménage le dos du chien.

Maintenance

Vérifiez régulièrement si les vis de la monture sont bien serrées. Ne dépassez pas le couple de serrage maximal, voir valeurs dans le mode de montage. Si une pièce de l'ensemble est endommagée, remplacez-la par une pièce originale. Nettoyez les saletés avec un chiffon humide, une éponge, etc.

Réclamation

Tout défaut lié à l'accessoire Set pour mushing nouvellement acheté peut être réclamé dans un délai de 24 mois à compter de la réception, et ce chez le fournisseur auprès duquel vous avez acheté l'accessoire Set pour mushing. Il vous informera sur les conditions de la garantie et sur la procédure de réclamation. La réclamation doit être accompagnée du document d'achat et de l'accessoire Set pour mushing complet.

Fabricant: INTREA-PIKO, s. r. o., Sasanková 2657/2, 106 00 Praha 10, République tchèque

Informazioni sul prodotto

Il musher set per monopattino non è solo per i musher sportivi, ma anche per tutti i proprietari dei cani che vogliono unire la passeggiata con i loro animali domestici con un giro in monopattino. Il set assicura, che la guida non entri nella ruota anteriore. Il musher set Yedoo è pratico, leggero e resistente agli agenti atmosferici. Il manicotto di alluminio con viti in acciaio inossidabile viene integrato da una solida molla. Questa è prodotta da filo di acciaio inossidabile e trattata con una particolare tecnologia che assicura un'ottima stabilità dimensionale. La molla può essere, nel momento in cui non ne avete bisogno, semplicemente staccata dal manicotto.

Il set del diametro di 25,4 mm è stato progettato per i modelli Yedoo: Dragstr, Rodstr, Friday, Mezeq, Mezeq New, City New e altri monopattini con un diametro del fusto di 25,4 mm. Il set del diametro di 28,6 mm è stato progettato per i modelli Yedoo: Wolfer, Trexx e altri monopattini con un diametro del fusto di 28,6 mm quindi per un regolare 1,1/8" AHEAD headset.

La fune da tiro (guinzaglio) o l'imbracatura non fanno parte della fornitura. Si consiglia di acquistare una imbracatura di qualità con una fune da tiro di almeno 2 metri di lunghezza con sospensione, che garantisce la distribuzione ottimale della tensione, risparmiando così il cane.

Manutenzione

Controllare periodicamente il serraggio delle viti sul manicotto. Non superare le coppie di serraggio consigliate vedere i valori elencati nelle istruzioni di montaggio. Se si scopre che una qualsiasi parte del set è danneggiata, sostituirla con una nuova originale. In caso di sporcizia, pulire con un panno umido, una spugna e simili.

Esercizio dei diritti in caso di prestazioni difettose

La garanzia su difetti in caso di un nuovo musher set Yedoo può essere esercitata entro 24 mesi dal suo ricevimento, questo presso il venditore, dove avete comprato il set. Questo Vi comunicherà le condizioni di garanzia e le informazioni su come procedere con il reclamo. Insieme al reclamo avrete bisogno di un documento d'acquisto e del musher set completo.

Produttore: INTREA-PIKO, s. r. o., Sasanková 2657/2, 106 00 Praga 10, Repubblica ceca

Informacje o produkcie

Zestaw dla musherów do hulajnogi jest przeznaczony nie tylko dla tych, którzy lubia marsze z psami, ale także dla wszystkich właścicieli psów, którzy chcą połączyć spacer z psem, z jazdą na hulajnodze. Zestaw daje gwarancję, że smycz nie zostanie wkręcona w przednie koło. Zestaw dla musherów Yedoo jest praktyczny, lekki i odporny na warunki atmosferyczne. Aluminiową tuleję połączoną śrubami ze stali nierdzewnej uzupełnia solidna sprężyna. Sprężyna jest wykonana z drutu ze stali nierdzewnej i wzmocnionego za pomocą specjalnej technologii, która gwarantuje znakomitą stabilność wymiarową. Sprężyna, w czasie, gdy nie jest potrzebna, może być łatwo wyjęta z gniazda.

Zestaw o średnicy 25,4 mm jest przeznaczony do modeli Yedoo: Dragstr, Rodstr, Friday, Mezeq, Mezeq New, City New a także dla innych hulajnóg z trzpieniem o średnicy 25,4 mm. Zestaw o średnicy 28,6 mm jest przeznaczony do hulajnóg Yedoo: Wolfer, Trexx oraz dla innych hulajnóg z trzpieniem o średnicy 28,6 mm i głowicą 1,1/8" AHEAD.

Należy okresowo sprawdzać dokręcenie śrub na tulei. Nie należy przekraczać zalecanych wartości dokręcania (patrz wartości podane w instrukcji montażu). Jeśli okaże się, że jakakolwiek część zestawu jest uszkodzona, należy wymienić ją na nową, oryginalną. Zabrudzenia należy wycierać mokrą szmatką, gąbką i tym podobnym.

Konserwacja

Należy okresowo sprawdzać dokręcenie śrub na tulei. Nie należy przekraczać zalecanych wartości dokręcania (patrz wartości podane w instrukcji montażu). Jeśli okaże się, że jakakolwiek część zestawu jest uszkodzona, należy wymienić ją na nową, oryginalną. Zabrudzenia należy wycierać mokrą szmatką, gąbką i tym podobnym

Reklamacje

Okres gwarancji nowo zakupionego zestawu Yedoo wynosi 24 miesiące od dnia zakupu. Prawo do reklamacji może być zrealizowane u sprzedawcy, który sprzedał zestaw. Sprzedawca powinien przedstawić także warunki gwarancji oraz informacje o trybie postępowania reklamacyjnego. Do reklamacji potrzebny będzie dowód zakupu zestawu.

Fabricant: INTREA-PIKO, s. r. o., Sasanková 2657/2, 106 00 Praga 10, Republika Czeska

Информация о продукте

Мушинговый комплект для самоката предназначен не только для погонщиков-спортсменов, но и для всех владельцев собак, которые хотят совместить выгуливание своих домашних любимцев с ездой на самокате. Комплект предотвращает попадание постромка в переднее колесо. Мушинговый комплект Yedoo практичен, легок и стоек к непогоде. Алюминиевую муфту с болтами из нержавеющей стали дополняет жесткая пружина. Она изготовлена из нержавеющей стали и обработана по специальной технологии, что обеспечивает отличную стабильность формы. Пружину можно, если она не нужна, легко отсоединить от муфты. Комплект Ø 25,4 мм предназначен для самокатов Yedoo: Dragstr, Rodstr, Friday, Mezeq, Mezeq New и Yedoo City New и остальных самокатов со стойкой руля диаметром 25,4 мм.

Комплект Ø 28,6 мм предназначен для самокатов Yedoo: Wolfer, Trexx, а также для всех самокатов со стойкой руля диаметром 28,6 мм, то есть обычной рулевой колонкой 1,1/8» AHEAD.

Потяг (постромок) и упряжка с шлейкой не входят в комплект. Рекомендуем вам приобрести качественную шлейку и потяг длиной не менее 2 метров с амортизатором, который обеспечивает оптимальное распределение усилия и тем бережет собачью спину.

Уход

Регулярно проверяйте затяжку болтов на муфте. Не превышайте максимальный момент затяжки, приведенный в инструкции по сборке. Если вы обнаружите, что какой-либо из компонентов комплекта поврежден, то замените его новым оригинальным. При загрязнении очистите влажной тканью, губкой и т.п.

Права потребителя, возникающие в связи с дефектами

Ваши права, связанные с каким-либо дефектом в купленном мушинговом комплекте Yedoo могут быть заявлены в течение 24 месяцев после покупки у продавца, у которого вы приобрели комплект. Он вам сообщит о гарантийных условиях и процедуре подачи рекламации. Для подачи рекламации вам необходимо предъявить документ о покупке и полный набор мушингового комплекта.

Производитель: INTREA-PIKO, s. r. o., Сасанкова 2657/2, 106 00 Прага 10, Чехия

Information om produkten

Information om hundspannset för sparkcyklar som är inte avsedda bara för sporthundspann utan för alla hundägare som vill kombinera att gå ut med hunden med en runda på sparkcykeln. Setet ser till att kopplet inte trasslar in sig i framhjulet. Hundspannset Yedoo är praktiskt, lätt och väderbeständigt. Aluminiumfattningen med de rostfria skruvarna kompletteras med en fast fjäder. Den är gjord av rostfritt ståltråd och konstruerad med en speciell teknik, som garanterar utmärkt formstabilitet. Fjädern kan enkelt lossas från fattningen när du inte använder den.

Setet med en diameter på 25,4 mm är avsett för Yedoomodellerna: Dragster, Roadster, Friday, Mezeq, Mezeq New, City New och för andra sparkcyklar med ram med diametern 25,4 mm. Setet med en diameter på 28,6 mm är avsett för Yedoomodellerna: Wolfer, Trexx och andra sparkcyklar med en diameter på 28,6 mm diameter för vanliga 1,1/8" AHEAD Quill sammansättning.

Draglina (koppel) eller sele ingår ej. Vi rekommenderar att du köper en kvalitetssele och minst 2 meter lång draglina med en fjädring som säkerställer optimal dragfördelning som i och med det sparar hundens rygg.

Underhåll

Kontrollera regelbundet att skruvarna på fattningen är ordentligt åtdragna. Överskrid inte det maximalt rekommenderade momentet, se värdena i montageinstruktionerna. Upptäcker du att någon av setets delar är skadade, ersätt den med en ny originaldel. Vid nedsmutsning, torka med en fuktig trasa, svamp eller liknande.

Ersättningskrav för defekter hos ett nyinköpt

Yedoo set kan utkrävas inom 24 månader från mottagandet och det hos återförsäljaren där du köpte setet. Den kommer också att ge dig villkoren för garantier och information om hur du skall bete dig vid eventuella klagomål. För klagomålet behöver du inköpsbevis och ett komplett hundspannset.

Tillverkare: INTREA-PIKO, s. r. o., Sasanková 2657/2, 106 00 Prag 10, Tjeckien

Informácie o produkte

Musherský set na kolobežku je určený nielen pre športových musherov, ale taktiež pre všetkých majiteľov psov, ktorí chcú spojiť venčenie svojich miláčikov s jazdou na kolobežke.

Set zabezpečuje, aby sa vodítko nedostalo do predného kolesa. Musherský set Yedoo je praktický, ľahký a odolný proti poveternostným vplyvom. Hliníkovú objímku s nerezovými skrutkami dopĺňa pevná pružina. Tá je vyrobená z nerezového drôtu a upravená špeciálnou technológiou, ktorá jej zaručuje vynikajúcu tvarovú stabilitu. Pružina sa dá, v dobe kedy ju nepotrebuje, jednoducho uvoľniť z objímky.

Set s priemerom 25,4 mm je určený pre modely Yedoo: Dragstr, Rodstr, Friday, Mezeq, Mezeq New, City New a pre ďalšie kolobežky s predstavcom, ktorý má priemer 25,4 mm. Set s priemerom 25,4 mm je určený pre kolobežky Yedoo: Wolfer, Trexx a ďalšie kolobežky s predstavcom, ktorý má priemer 28,6 mm, teda pre bežné 1,1/8" AHEAD hlavové zloženie.

Ťažná šnúra (vodítko) ani postroj nie sú súčasťou balenia. Odporúčame zakúpiť kvalitný postroj a minimálne dva metre dlhú ťažnú šnúru s odpružením, ktorá zaistí optimálne rozloženie tahu a tým šetrí chrbát psa.

Údržba

Pravidelne kontrolujte utiahnutie skrutiek na objímke. Neprekračujte maximálny doporučený moment utiahnutia, viď hodnoty uvedené v montážnom návode. Pokiaľ zistíte, že niektorá z častí setu je poškodená, nahraďte ju novou, originálnou. Pri znečistení otrite vlhkou handričkou, hubkou apod.

Uplatnenie práva zo zodpovednosti za vady

Právo zo zodpovednosti za vadu musherského setu Yedoo môžete uplatniť v dobe 24 mesiacov od jeho prevzatia, a to u predajcu, u ktorého ste set zakúpili. Ten vám taktiež oznámi podmienky záruky a informácie o tom, ako máte pri uplatnení reklamácie postupovať. K reklamácii budete potrebovať doklad o zakúpení a kompletný musherský set.

Výrobca: INTREA-PIKO, s. r. o., Sasanková 2657/2, 106 00 Praha 10, Česká republika